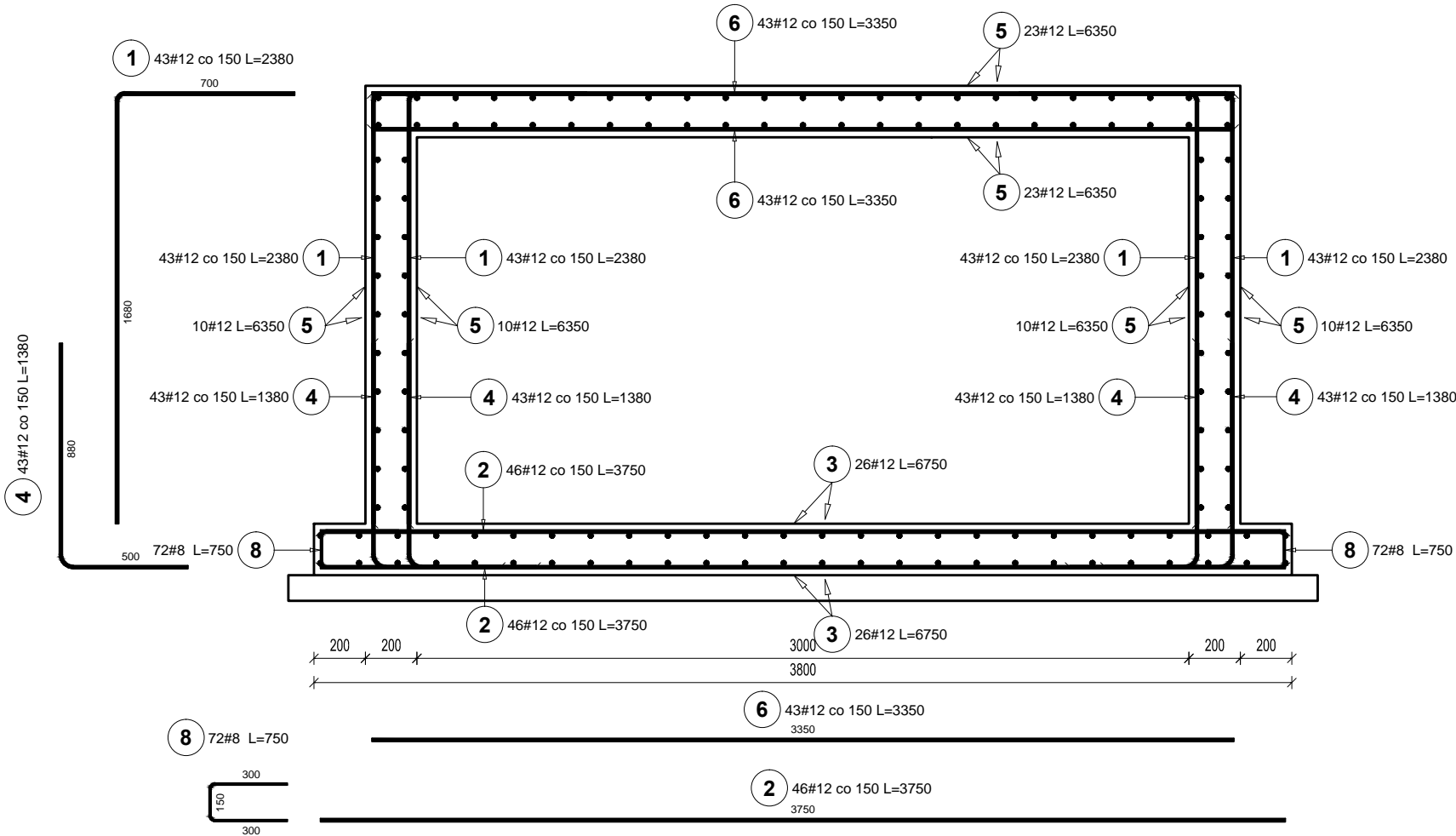
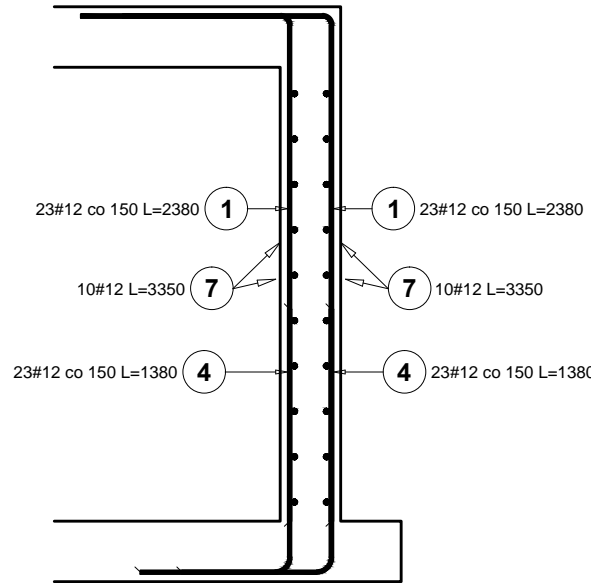


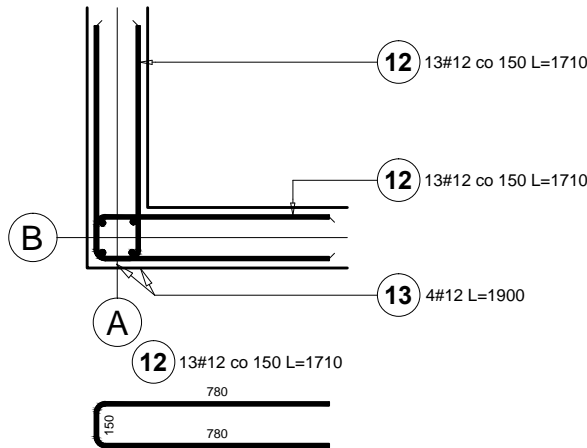
Schemat zbiornika - zbrojenie
skala: 1:25



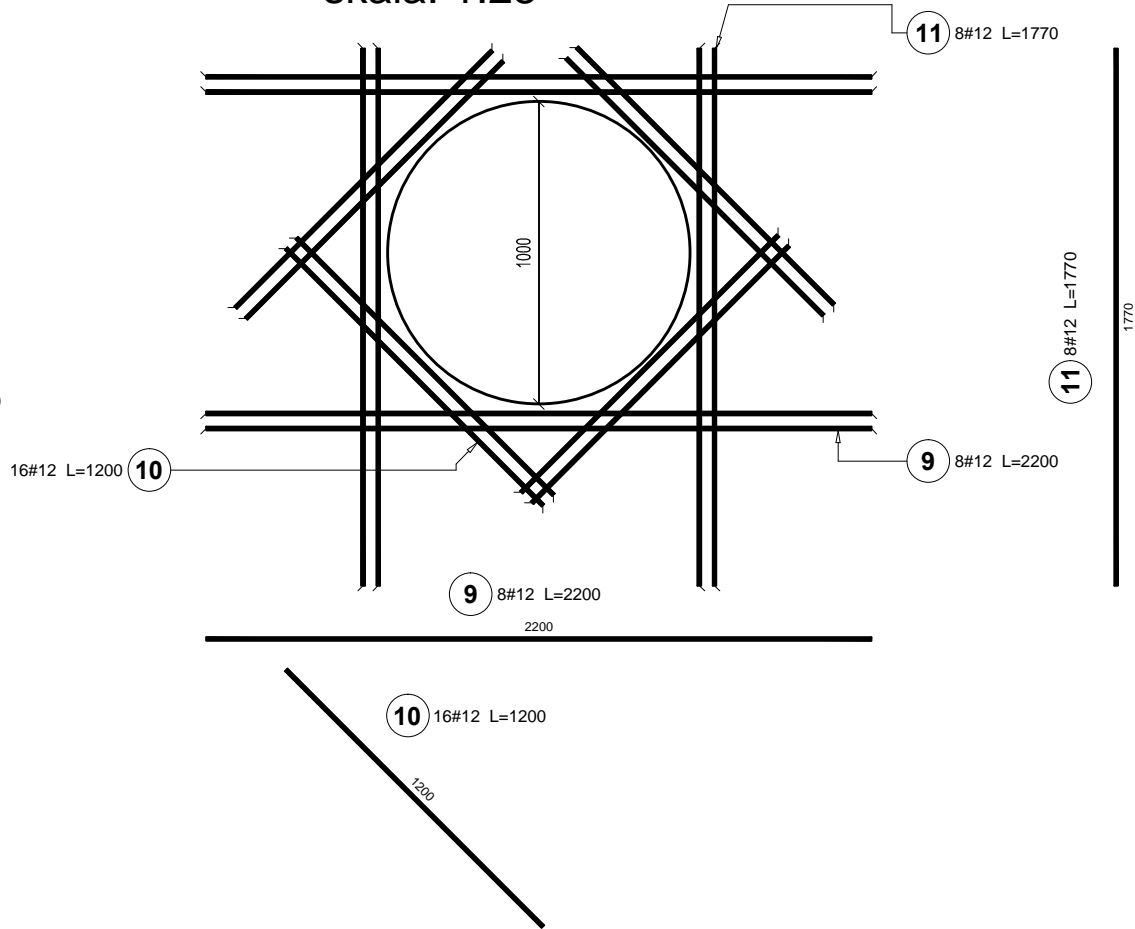
ścianka 3,4 m - szt. 2



Dozbrojenie narożników
skala: 1:25



Dozbrojenie otworu
skala: 1:25



BETON KONSTRUKCYJNY C35/45
W12
C8/10
PODBETON
STAL ZBROJENIOWA
Otulina zbrojenia 25mm
A-III N
gatunek Bst500S

Poz.	Stal	Długość (mm)	Ilość			Długość łączna (m)	
	#		w elemencie	elementów	ogółem	A-III N	
	A-III N					# 8	# 12
1	12	2380			264		628,32
2	12	3750	92	1	92		345,00
3	12	6750	52	1	52		351,00
4	12	1380			264		364,32
5	12	6350	86	1	86		546,10
6	12	3350	86	1	86		288,10
7	12	3350	20	2	40		134,00
8	8	750	144	1	144	108,00	
9	12	2200	8	1	8		17,60
10	12	1200	16	1	16		19,20
11	12	1770	8	1	8		14,16
12	12	1710	26	4	104		177,84
13	12	1900	4	4	16		30,40
Długość wg średnic (m)						108,00	2916,04
Masa 1 m pręta (kg/m)						0,40	0,89
Masa łączna wg średnic (kg)						42,66	2589,44
Masa łączna wg gatunku stali (kg)						2632,10	
Ogółem (kg)						2632,10	

UWAGI:

A. UWAGI OGÓLNE:

STOSOWAĆ SIĘ DO UWAG ZAWARTYCH W OPISIE TECHNICZNYM I NA RYSUNKACH.
WSZYSTKIE WYMIARY PODANO W MILIMETRACH.
WSZYSTKIE PRACE PROWADZIĆ POD NADZOREM OSOBY UPRAWNIONEJ,
ZGODNIE Z ZASADAMI BHP ORAZ OGÓLNEJ WIEDZY TECHNICZNEJ.

B. WYTYCZNE DOTYCZĄCE KONSTRUKCJI ŻELBETOWEJ:

B.1. WYTYCZNE WYKONANIA KONSTRUKCJI ŻELBETOWEJ WG. EN-1992-1-1
B.2. MIESZANKĘ BETONOWĄ ZAGĘŚCIĆ

BIURO PROJEKTOWE:

FDELITA PIOTR FROSZTĘGA
30-605 Kraków, ul. Fredry 4F/14

	IMIĘ I NAZWISKO	NUMER UPR.	PODPIS
Branka DROGOWA PROJEKTANT:	mgr inż. Piotr FROSZTĘGA	PDK/0002/POOK/12	
Branka DROGOWA SPRAWDZAJĄCY:	mgr inż. Jarosław ŚLIWA	K-166/01	

ZAMIERZENIE BUDOWLANE:

ROZBUDOWA DROGI GMINNEJ PUBLICZNEJ NR 601314K (UL. KALISKI)
NA DZIAŁKACH NR **269/2**, 269/8 (**269/22**, 269/23), **269/9**, 269/11
(**269/24**, 269/25), **269/13**, **269/14**, 269/15 (**269/20**, 269/21), **269/16**,
269/17 (**269/26**, 269/27), **269/18**, 269/19 (**269/28**, 269/29), **271/1**,
289/1, **289/2**, 289/6 (**289/8**, 289/9), **298/1**, **301/1**, **301/2**, **327/3**,
327/4, **329/4**, **329/5**, **344/3**, **345/1**, **345/3**, **747**, **750**.
OBRĘB 0005 WOLA KALINOWSKA, JEDNOSTKA EWIDENCYJNA
120613_2 W MIEJSCOWOŚCI WOLA KALINOWSKA, GMINA
SUŁOŚZOWA

INWESTOR:

WÓJT GMINY SUŁOŚZOWA
UL. KRAKOWSKA 139
32-045 SUŁOŚZOWA

BRANŻA: KONSTRUKCYJNA		FAZA: PT	DATA: 10.10.2024
NAZWA RYSUNKU:		SKALA: 1:25	NR PROJEKTU:
ZBIORNIK RETENCYJNY - ZBROJENIE		NUMER RYSUNKU:	
		KD.06	